



- Deues Standardwerk erschienen: Rheinheimer & Hassler 2010

-Gesucht: *Gasterocercus depressirostris*

-Lichtfallen als alternative Nachweis-Methode,
Beispiel: *Camptorhinus simplex*

-*Polydrusus inustus* – neu für die Schweiz

-*Hypera striata* – in Ausbreitung begriffen?





Rheinheimer & Hassler 2010

-Verlag Regionalkultur,
Heidelberg

-Preis: 49.80 Euro

-864 Rüsselkäfer-Arten auf
944 Seiten

-über 1000 Farbfotos

-Bestimmungstabellen
zu jeweils allen Arten

-Bildtafeln auf 81 Seiten

-faunistischen Funddaten
Arbeitsgemeinschaft Südwest-
deutscher Koleopterologen (ASK)





Gasterocercus depressirostris (Fabricius, 1792)



RÜSSELKÄFER, Rüsselkäfer
Gasterocercus depressirostris (Fabricius, 1792), Platyrüssler



Meldungen = 27
unter 200m = 12
200-400m = 8

Kartengrundlage wählen...

- Höhestufen
- MTB-Gitternetz
- Naturräume
- Info Naturräume
- Politische Karte



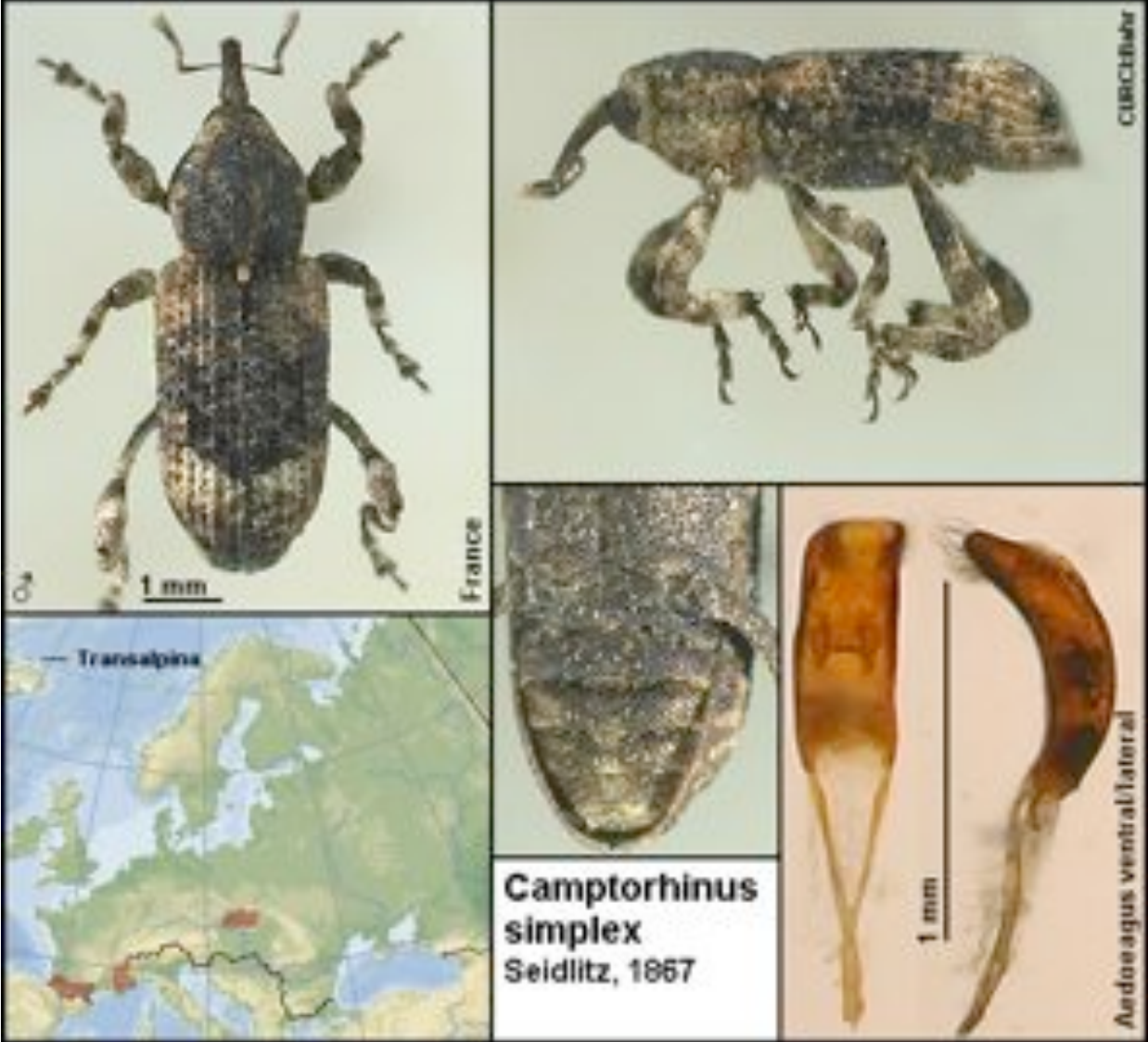
Gasterocercus depressirostris (Fabricius, 1792)



- Urwaldrelikt
- angewiesen auf anbrüchige Eichen (Durchm. >30cm)
- im Kronenbereich
- vorwiegend Flusstäler, tiefe Lagen
- Bestand (Baden-Württ.) zunehmend!



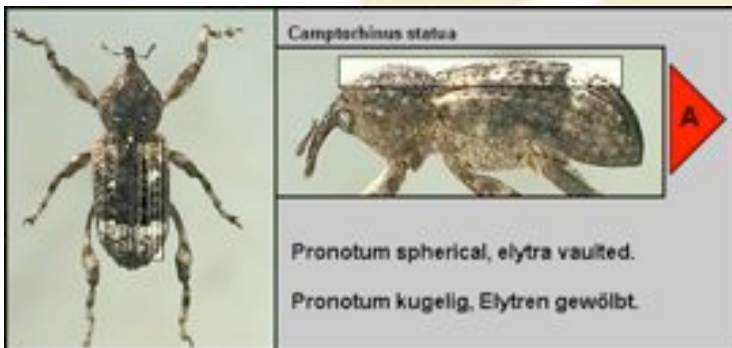
***Camptorhinus simplex* Seidlitz, 1867**





***Camptorhinus simplex* Seidlitz, 1867**

- **Juni, Juli und August 1990:** 44 Exx. in **Lichtfallen** bei Fully (VS) von der Station fédérale de recherches agronomiques, heute Forschungsanstalt Agroscope, RAC gefangen.
- **Waldtyp:** niedrige *Quercus pubescens* Willd.- und *Pinus silvestris* L.-Bestände
- **selten gefundene Art der Baumkronen!**
- **Lichtfang als vielversprechende Fang/Nachweismethode**
- **Zusammen mit *Gasterocercus* und *Camptorhinus statua* (in CH bisher nur TI) selten gefundene (und verm. bedrohte) Urwaldrelikte!**





***Polydrusus inustus* Germar, 1824 – neu für die Schweiz!**





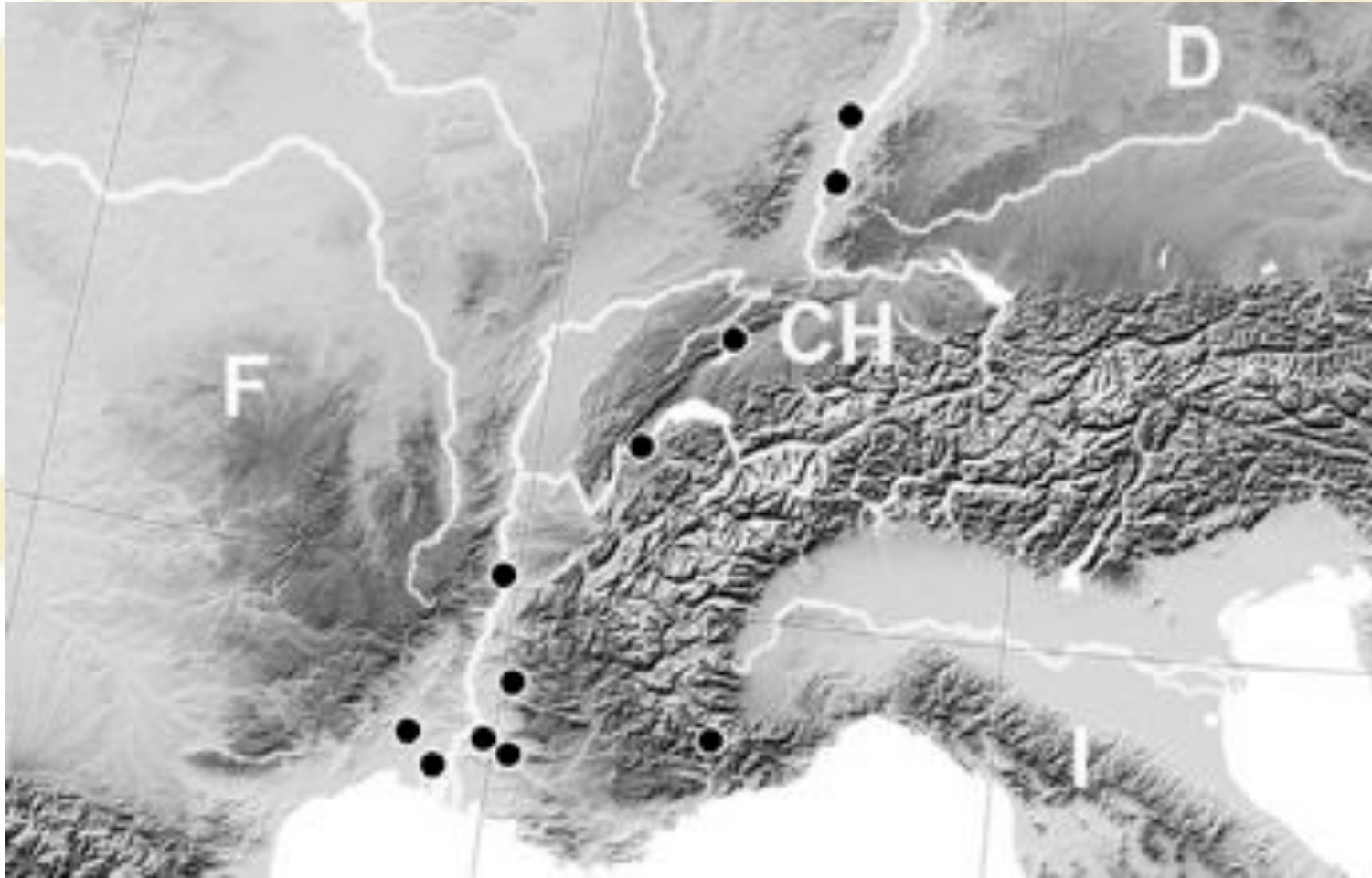
***Polydrusus inustus* Germar, 1824**

- widespread from central Asia to Eastern Europe
- Since 1972 a founder population in the Maritime Alps
- Randgebüsche xerothermer Trockenrasen
- anthropogen geprägte Biotope (Bahndämme, Deiche, Obstgärten...)
- polyphag auf krautigen Pflanzen und Bäumen
- Schäden an Obstbäumen (Apfel, Birne, Kirsche) und an Beerenkulturen (Erdbeere, Himbeere, Stachelbeere)





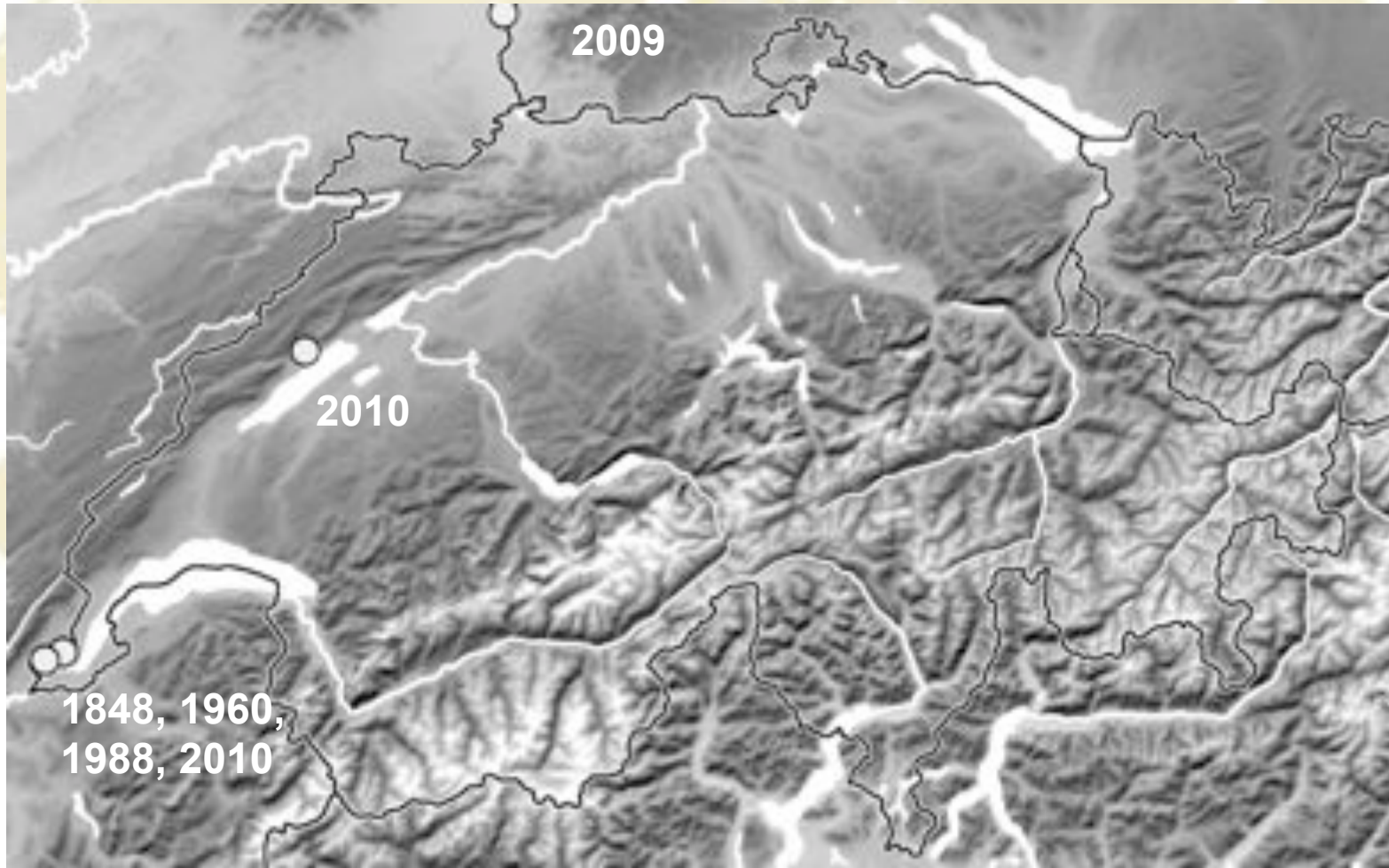
***Polydrusus inustus* Germar, 1824**



Hypera striata (Boheman, 1834)



Hypera striata (Boheman, 1834)



DANK

